

## Rodinný dům Bungalow 5

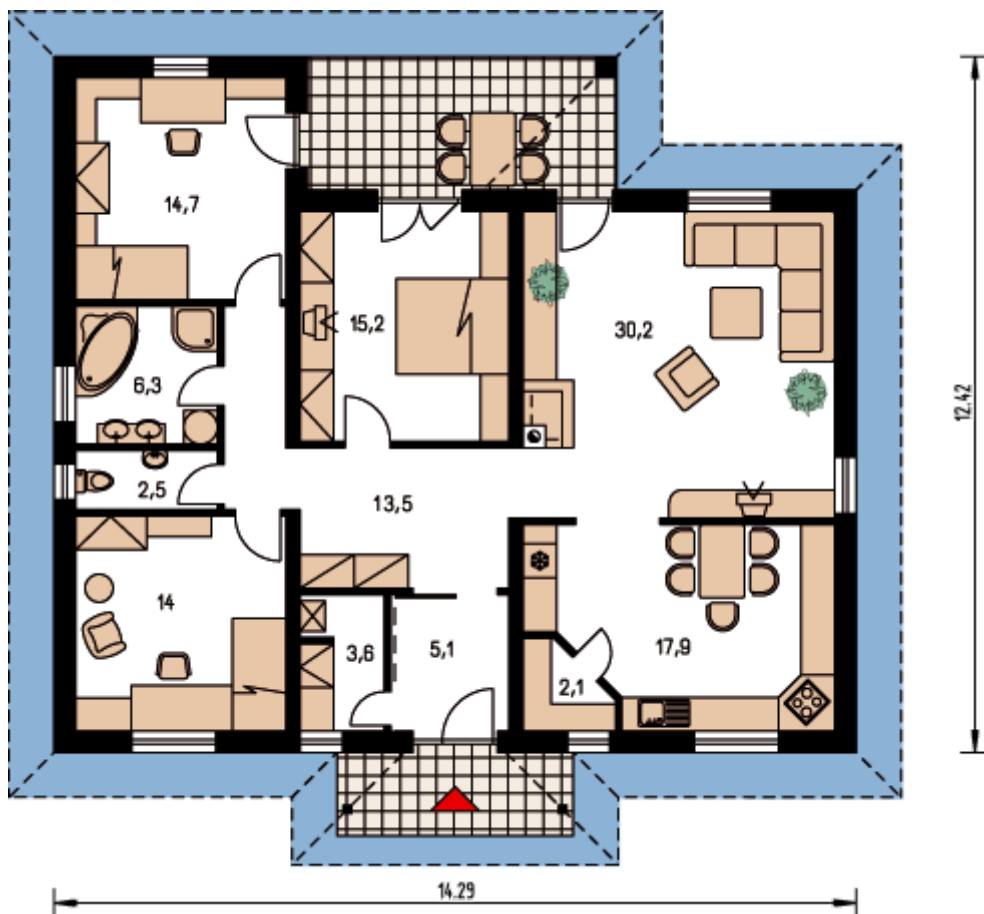
**Rodinný dům Bungalow 5 je dům střední velikostní kategorie** \* vhodný do nízké okolní zástavby \* je vhodný do rovinatého resp. mírně svahovitého terénu \* svými vnitřními prostory uspokojí nároky na náročnější bydlení 4 členné rodiny \* možnost využití podkroví jako dalšího skladového prostoru domu \* svým řešením je vhodný i pro bydlení osob se sníženou pohybovou schopností \* velmi jednoduchá a rychlá výstavba \* vhodné dispoziční oddělení denní části od noční části



počet osob	4	celková užitková plocha	138,3 m <sup>2</sup>
obytné místnosti	4	celková obytná plocha	74,4 m <sup>2</sup>
zastavěná plocha	173,5 m <sup>2</sup>	výška hřebene střechy od ±0,0	5,6 m
obestavěný prostor	664,5 m <sup>3</sup>	orientace hlavního vstupu	S, SV, SZ
sklon střechy	25°		

**přízemí** - užitková plocha : 138,3 m<sup>2</sup>

**pohledy**



## Rodinný dům Bungalow 5 - napište si o více informací

**Rodinný dům Bungalow 5 - napište si o více informací**

Vaše jméno a příjmení:\*

Váš e-mail:\*

Lokalita uvažované stavby

Vaše zpráva pro nás:\*

Položky označené hvězdičkou (\*) jsou povinné.

Po kliknutí na "Odeslat zprávu", bude zpráva zaslána na náš e-mail. Odpověď můžete očekávat do 2 pracovních dnů. Většinou to ale bývá do pár hodin.

Odeslat zprávu

To se mi líbí 793 lidem se tohle líbí. Buďte první mezi svými přáteli.